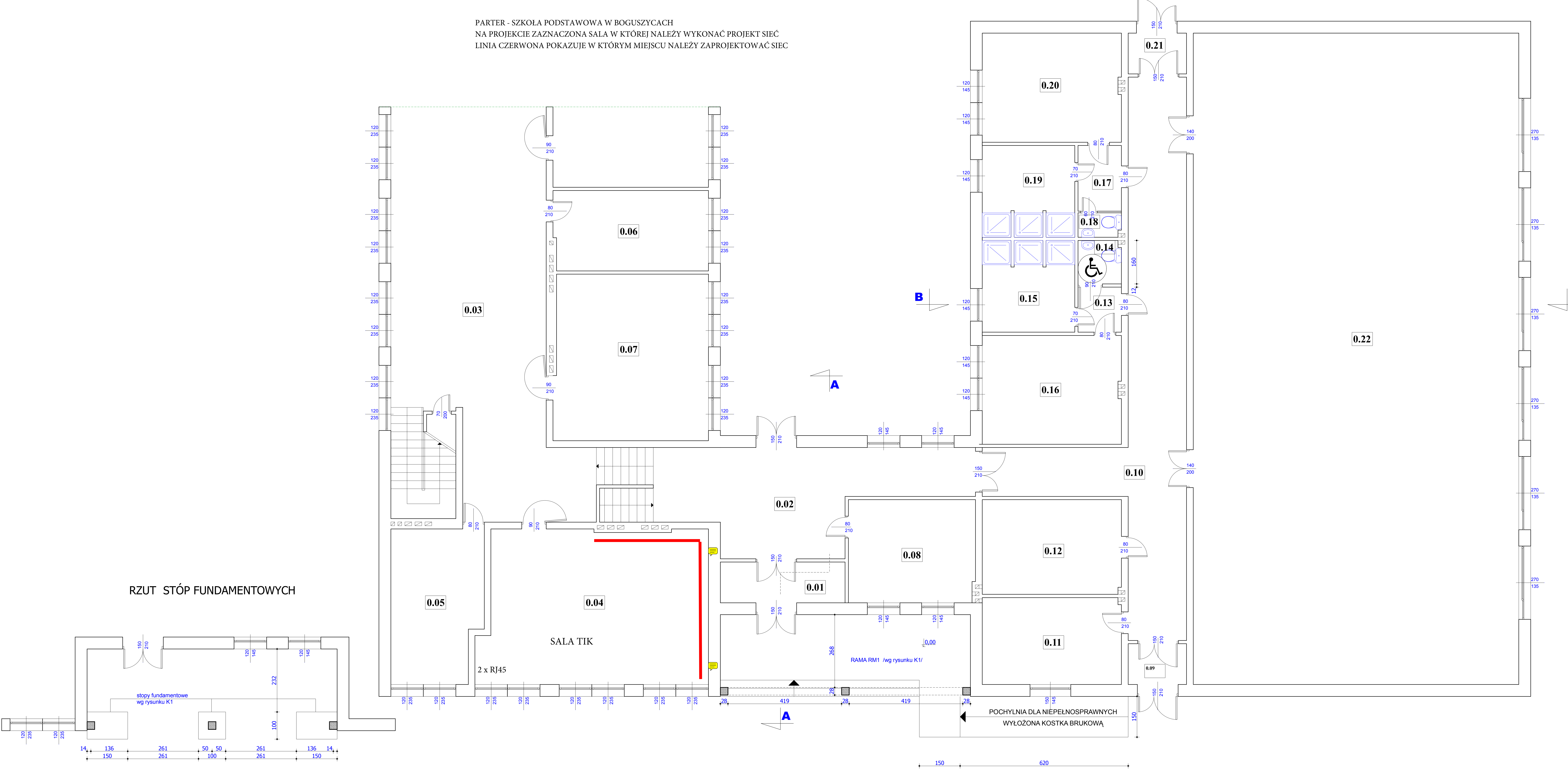
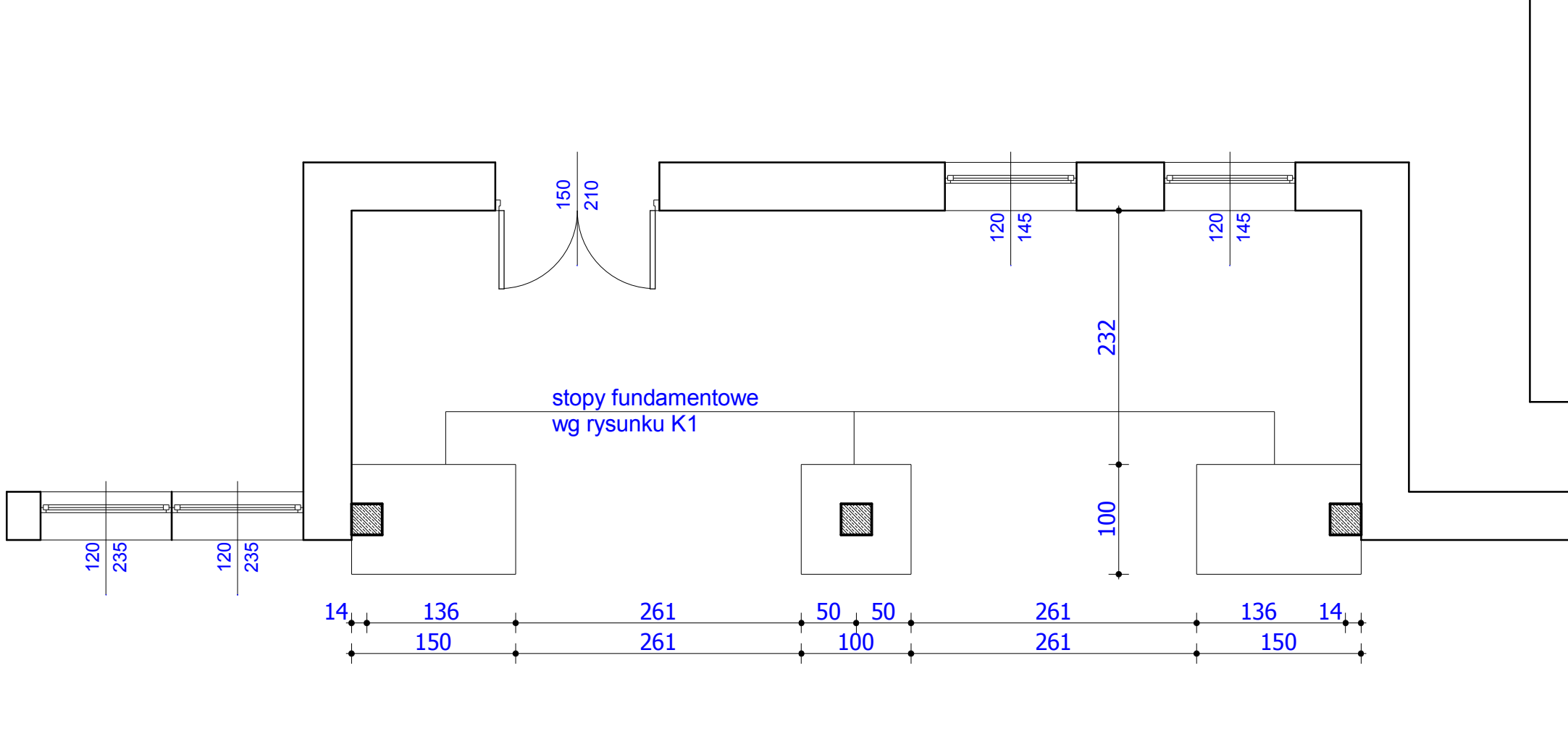


PARTER - SZKOŁA PODSTAWOWA W BOGUSZYCACH
 NA PROJEKCIE ZAZNACZONA SALA W KTÓREJ NALEŻY WYKONAĆ PROJEKT SIEĆ
 LINIA CZERWONA POKAZUJE W KTÓRYM MIEJSCU NALEŻY ZAPROJEKTOWAĆ SIEĆ



RZUT STÓP FUNDAMENTOWYCH



SALA TIK

2 x RJ45

RAMA RM1 /wg rysunku K1/

POCHYLENIA DLA NIEPEŁNOSPRAWNYCH
 WYŁOŻONA KOSTKA BRUKOWĄ