

OGŁOSZENIE
Wójta Gminy Rawa Mazowiecka

o przystąpieniu do sporządzenia miejscowego planu zagospodarowania przestrzennego gminy Rawa Mazowiecka, fragmenty wsi: Julianów, Matyldów, Bogusławki Duże, Bogusławki Małe, Podlas i Przewodowice

Na podstawie art. 17 pkt 1 ustawy z dnia 27 marca 2003 r. o planowaniu i zagospodarowaniu przestrzennym (Dz. U. 2012 r. poz. 647 z późn zm.) oraz w myśl przepisów art.39 ust.1 pkt 1 Ustawy z dnia 3 października 2008 r. o udostępnianiu informacji o środowisku i jego ochronie, udziale społeczeństwa w ochronie środowiska oraz o ocenach oddziaływania na środowisko (Dz. U. z 2013 r. poz. 1235 t.j.) zawiadamiam o podjęciu przez Radę Gminy Rawa Mazowiecka Uchwały Nr XXXIX/208/2014 z dnia 25 czerwca 2014 r. w sprawie przystąpienia do sporządzenia miejscowego planu zagospodarowania przestrzennego gminy Rawa Mazowiecka, fragmenty wsi: **Julianów, Matyldów, Bogusławki Duże, Bogusławki Małe, Podlas i Przewodowice.**

Granice obszarów objętych planem miejscowym są określone na załącznikach graficznych do ww uchwały, okazanych w Biuletynie Informacji Publicznej Urzędu Gminy Rawa Mazowiecka. Zainteresowani mogą składać wnioski do wyżej wymienionego planu miejscowego. Wnioski należy składać na piśmie do Wójta Gminy Rawa Mazowiecka **w terminie do dnia 18 sierpnia 2014r.** Wniosek powinien zawierać nazwisko, imię, nazwę i adres wnioskodawcy, przedmiot wniosku oraz oznaczenie nieruchomości, której dotyczy.

Z-ca WÓJTA
mgr Anna Jakubiak

UCHWAŁA NR XXXIX/208/2014
RADY GMINY RAWA MAZOWIECKA
z dnia 25 czerwca 2014 r.

**w sprawie przystąpienia do sporządzenia miejscowego
planu zagospodarowania przestrzennego gminy Rawa Mazowiecka, fragmenty wsi:
Julianów, Matyldów, Bogusławki Duże, Bogusławki Małe, Podlas i Przewodowice**

Na podstawie art.18 ust. 2 pkt 5 ustawy z dnia 8 marca 1990r. o samorządzie gminnym (Dz. U. z 2013 r. poz. 594, poz. 645, poz. 1318, z 2014 r. poz.379) oraz art.14 ust.1 i 2 w związku z art. 27 ustawy z dnia 27 marca 2003 r. o planowaniu i zagospodarowaniu przestrzennym (Dz. U. 2012 r. poz. 647, poz. 951 i poz.1445, z 2013 r. poz. 21, poz. 405 i poz. 1238) Rada Gminy Rawa Mazowiecka uchwala, co następuje:

§ 1. Stwierdza się konieczność przystąpienia do sporządzenia miejscowego planu zagospodarowania przestrzennego gminy Rawa Mazowiecka, dla fragmentów położonych w miejscowościach:

- 1) Julianów, oznaczonego na załączniku Nr 1 do uchwały cyfrą 1,
- 2) Matyldów, Bogusławki Duże, Bogusławki Małe, oznaczonego na załączniku Nr 2 do uchwały cyfrą 2,
- 3) Podlas, oznaczonego na załączniku Nr 3 do uchwały cyfrą 3,
- 4) Przewodowice, oznaczonego na załączniku Nr 4 do uchwały cyfrą 4,

§ 2. Granice obszarów, o których mowa w § 1 przedstawione są na fragmentach map ewidencyjnych obrębów, stanowiących załączniki graficzne Nr 1 do 4 do uchwały.

§ 3. Wykonanie uchwały powierza się Wójtowi Gminy Rawa Mazowiecka.

§ 4. Uchwała wchodzi w życie z dniem podjęcia.

Przewodniczący
Rady Gminy
Rawa Mazowiecka
Tadeusz Pacurek

UZASADNIENIE

podjęcia uchwały w sprawie przystąpienia do sporządzenia miejscowego planu zagospodarowania przestrzennego gminy Rawa Mazowiecka, fragmenty wsi: Julianów, Matyldów, Bogusławki Duże, Bogusławki Małe, Podlas i Przewodowice.

Zgodnie z ustaleniami studium uwarunkowań i kierunków zagospodarowania przestrzennego gminy Rawa Mazowiecka, przyjętym uchwałą Nr XXXII/176/13 Rady Gminy Rawa Mazowiecka z dnia 28 listopada 2013 r. zostały określone tereny dla których Gmina zamierza sporządzić nowe plany miejscowe. Tereny te obejmują nieruchomości dla których uwzględniono wnioski osób zainteresowanych w treści STUDIUM. Celem sporządzenia planu miejscowego dla fragmentów wsi Julianów, Podlas i Przewodowice jest uwzględnienie pasa drogowego drogi ekspresowej z drogami serwisowymi po jej przebudowie. W miejscowościach Matyldów, Bogusławki Duże i Bogusławki Małe celem planu jest wyznaczenie oferty terenowej pod realizację zabudowy produkcyjno-usługowej. Sporządzenie nowego planu miejscowego podtrzyma zobowiązania finansowe wywołane obowiązującym planem miejscowym (poszerzenia dróg) oraz wywoła zobowiązania dotyczące nowych dróg:

- z Julianowa do Pokrzywnej,
- na obszarze we wsi Matyldów, Bogusławki Duże i Bogusławki Małe, obsługującej tereny budowlane przy drodze wojewódzkiej Nr 726.

Przewiduje się, że ustalenia nowego planu miejscowego nie naruszą ustaleń studium uwarunkowań i kierunków zagospodarowania przestrzennego gminy Rawa Mazowiecka.

Przewodniczący
Rady Gminy
Rawa Mazowiecka
Tadeusz Pazurek

GINA RAWA MAZOWIECKA

FRAGMENT MAPY EWIDENCYJNEJ

OBREB JULIANÓW

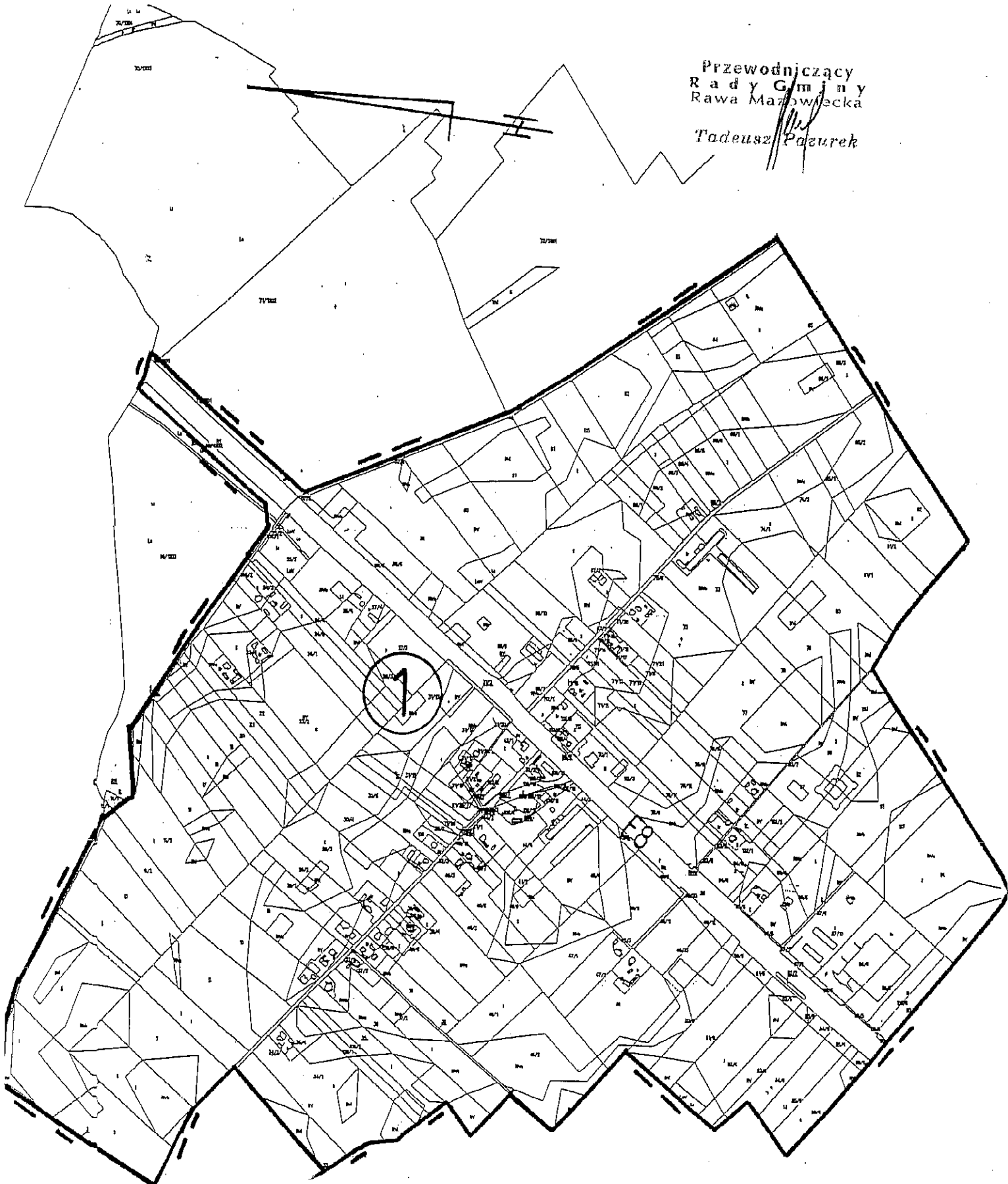
Załącznik Nr 1 do Uchwały Nr XXXIX /208 /14 Rady Gminy Rawa Mazowiecka
z dnia 25 czerwca 2014r.

Skala 1: 10000

① granica obszaru objętego planem miejscowym
oznaczenie obszaru

Przewodniczący
Rady Gminy
Rawa Mazowiecka

Tadeusz Pażurek



FRAGMENT MAPY EWIDENCYJNEJ

SKALA 1 : 5000

woj. łódzkie

powiat rawski

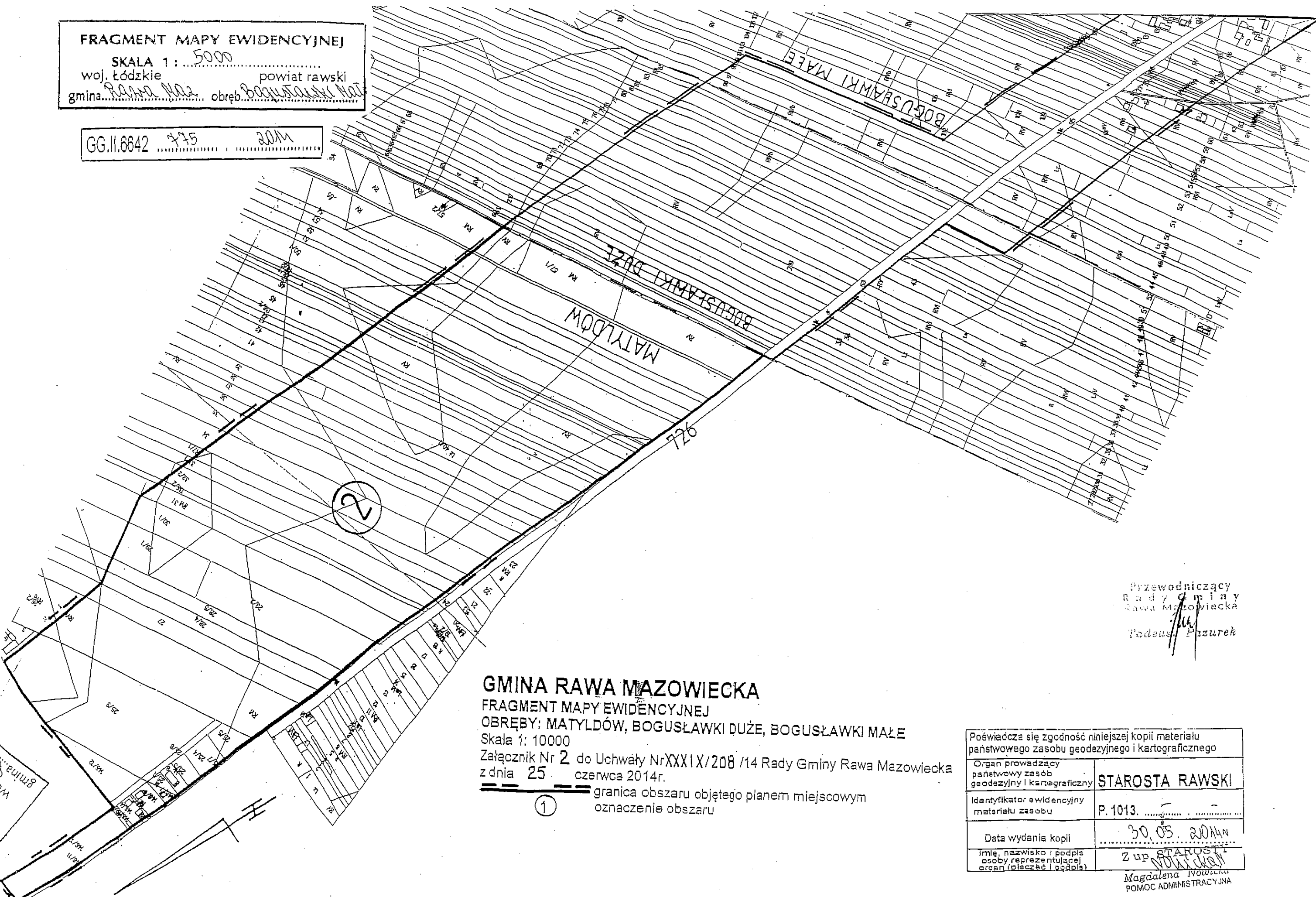
gmina Rawa Maz.

obręb Bogusławski Maj

GG.II.6642

775

2014



GMINA RAWA MAZOWIECKA

FRAGMENT MAPY EWIDENCYJNEJ

OBREBY: MATYLDÓW, BOGUSŁAWKI DUŻE, BOGUSŁAWKI MAŁE

Skala 1: 10000

Załącznik Nr 2 do Uchwały Nr XXXIX/208 /14 Rady Gminy Rawa Mazowiecka z dnia 25 czerwca 2014r.

① granica obszaru objętego planem miejscowym
oznaczenie obszaru

Przewodniczący
Rady Gminy
Rawa Mazowiecka

Podpis: *[Signature]*
Pizurek

Poświadczą się zgodność niniejszej kopii materiału państwowego zasobu geodezyjnego i kartograficznego	
Organ prowadzący państwowy zasób geodezyjny i kartograficzny	STAROSTA RAWSKI
Identyfikator ewidencyjny materiału zasobu	P. 1013.
Data wydania kopii	30.05.2014
Imię, nazwisko i podpis osoby reprezentującej organ (pieczęć i podpis)	Z up. STAROSTY <i>[Signature]</i> Magdalena Nowicka POMOC ADMINISTRACYJNA



Przewodniczący
Rady Gminy Rawa Mazowiecka

Tadeusz Mazurek

GINNA RAWA MAZOWIECKA

FRAGMENT MAPY EWIDENCYJNEJ

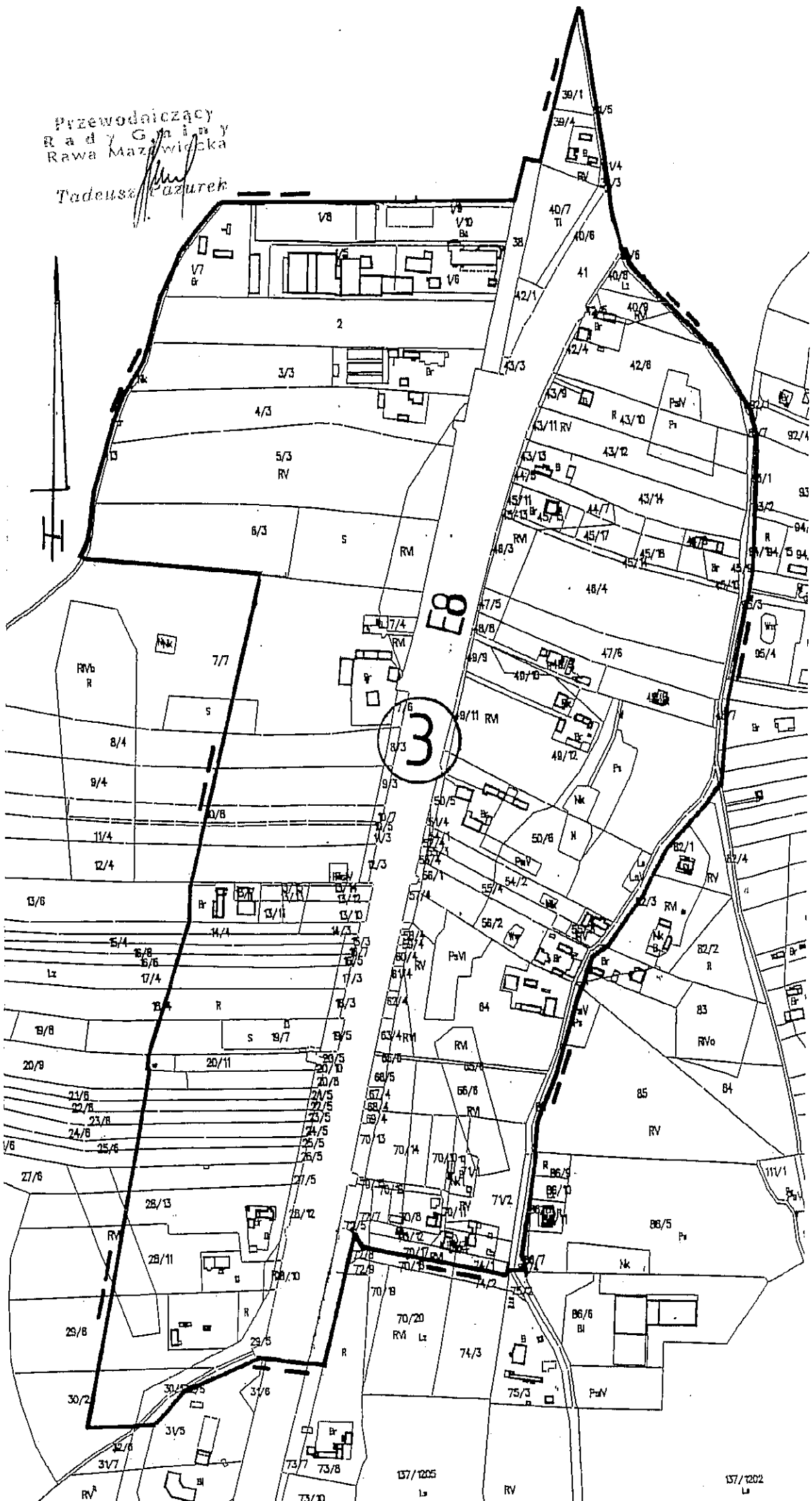
OBREB PODLAS

Załącznik Nr 3 do Uchwały Nr XXXIX / 208 / 14 Rady Gminy Rawa Mazowiecka

z dnia 25 czerwca 2014r.

Skala 1: 5000

— granica obszaru objętego planem miejscowym
① oznaczenie obszaru



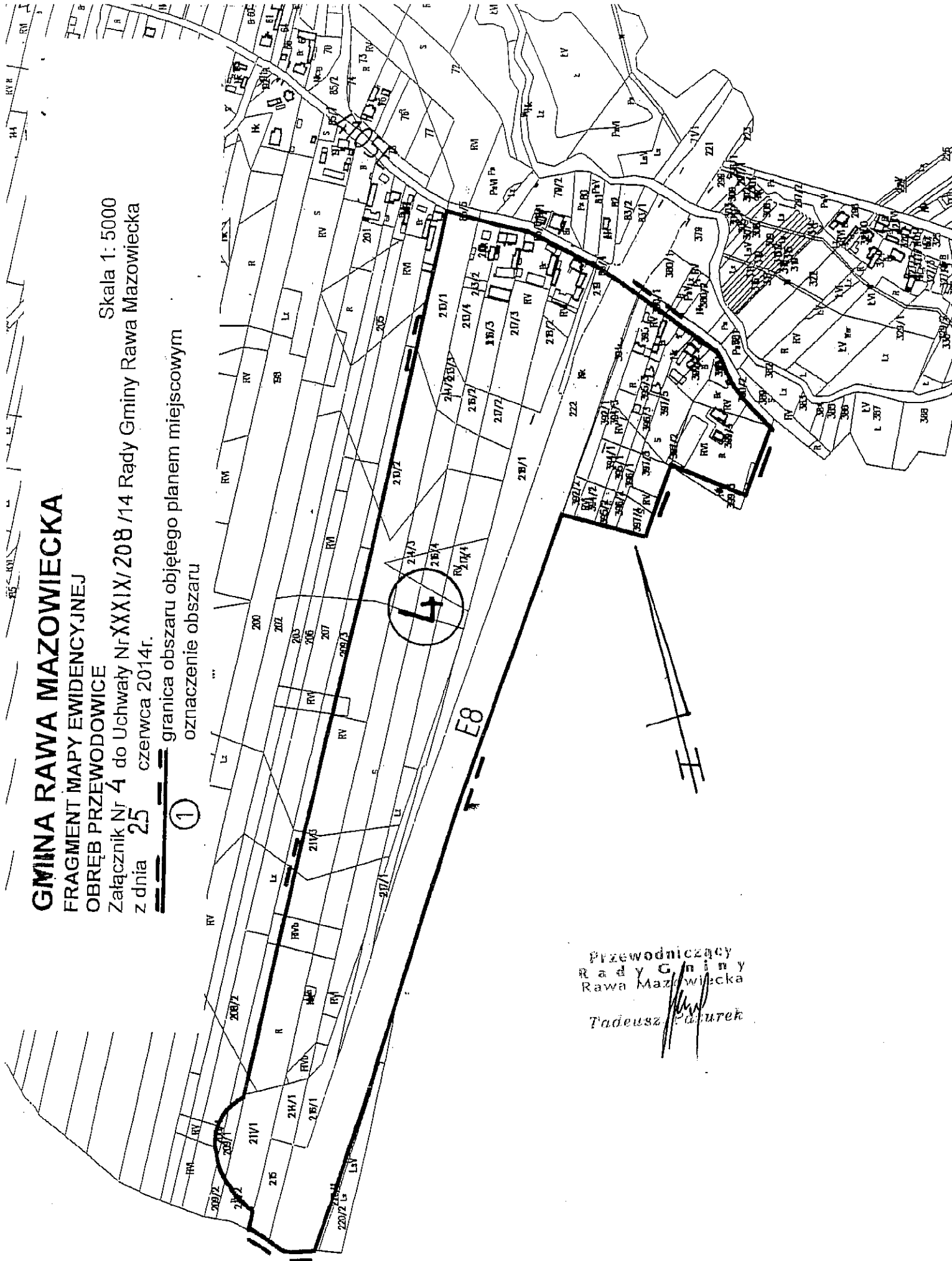
157/2202

GMINA RAWA MAZOWIECKA
FRAGMENT MAPY EWIDENCYJNEJ
OBREB PRZEWODOWICE

Załącznik Nr 4 do Uchwały Nr XXXIX/208/14 Rady Gminy Rawa Mazowiecka
z dnia 25 czerwca 2014r.

Skala 1: 5000

① granica obszaru objętego planem miejscowym
oznaczenie obszaru



Przewodniczący
Rady Gminy
Rawa Mazowiecka

Tadeusz Kucurek